

# ESTRATÉGIA PARA A TRANSIÇÃO ALIMENTAR NA ÁREA METROPOLITANA DE LISBOA



---

## ANEXO 3 CARTOGRAFIA

# ANEXO 3 – Cartografia

---

## **Equipa ICS ULisboa**

Rosário Oliveira (Coordenação)

Gabriel Spinola Garcia Távora

Fernanda Linares Ceballos

## **Equipa AML (Promotor)**

Filipe Ferreira

João Lopes

Filipa Gil

## **Equipa CCDRLVT (Parceiro)**

Carlos Pina

Alexandra Almeida

Linda Pereira

Lara Marques

# ÍNDICE

<b>1</b>	<b>CARACTERIZAÇÃO DO SISTEMA ALIMENTAR METROPOLITANO.....</b>	<b>2</b>
<b>1.1</b>	<b>TERRITÓRIO .....</b>	<b>2</b>
1.1.1	MAPA #1: Hipsometria e hidrografia .....	2
1.1.2	MAPA #2: Área Protegidas e Refúgios Climáticos.....	3
1.1.3	MAPA #3: Reserva Ecológica Nacional .....	4
1.1.4	MAPA #4: Reserva Agrícola Nacional .....	5
1.1.5	MAPA #5: Áreas agrícolas sob pressão urbana.....	6
1.1.6	MAPA #6: Principais Acessibilidades .....	7
1.1.7	MAPA #7: Cadastro dos prédios rústicos .....	8
<b>1.2</b>	<b>PRODUÇÃO.....</b>	<b>10</b>
1.2.1	MAPA #8: Carta de Uso e Ocupação dos Solos .....	10
1.2.2	MAPA #9: Aptidão edofo-morfológica à agricultura de regadio.....	11
1.2.3	MAPA #10: Aptidão edafo-morfológica à agricultura de sequeiro .....	12
<b>1.3</b>	<b>DISTRIBUIÇÃO.....</b>	<b>15</b>
1.3.1	MAPA #11: Pontos de Distribuição e Vendas de Alimentos .....	15
<b>1.4</b>	<b>CONSUMO .....</b>	<b>17</b>
1.4.1	MAPA #12: Equipamentos Escolares.....	17
<b>1.5</b>	<b>RESÍDUOS ORGÂNICOS ALIMENTARES .....</b>	<b>19</b>
1.5.1	MAPA #13: Estações de Valorização e Tratamento de Resíduos Sólidos Urbanos .....	19
<b>1.6</b>	<b>POTENCIAL PARA A INSTALAÇÃO DE PARQUES AGROALIMENTARES .....</b>	<b>20</b>
1.6.1	MAPA #14: Aptidão Ecológica e Condicionantes dos Solos à Agricultura.....	21
1.6.2	MAPA #15: Dimensão Socioeconómica: Áreas com Potencial para instalação de Parques Agroalimentares (Tipo 1) .....	22
1.6.3	MAPA #16: Dimensão Socioeconómica: Áreas com Potencial para instalação de Parques Agroalimentares (Tipo 2) .....	23
1.6.4	MAPA #17: Áreas com Potencial para Instalação de Parques Agroalimentares (Tipo 1)	

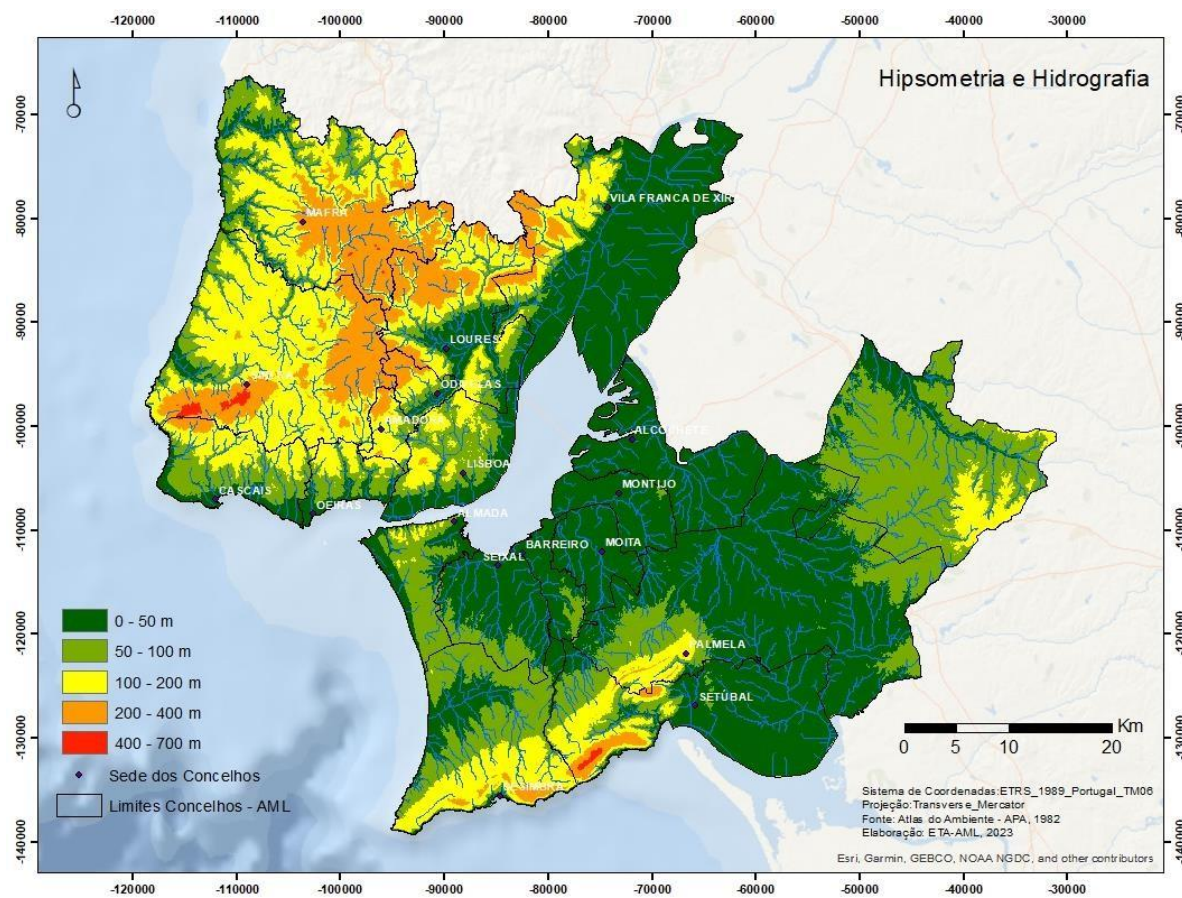
.....	24
1.6.5 MAPA #18: Áreas com Potencial para Instalação de Parques Agroalimentares (Tipo 2)	
.....	25

# 1 CARACTERIZAÇÃO DO SISTEMA ALIMENTAR METROPOLITANO

## 1.1 TERRITÓRIO

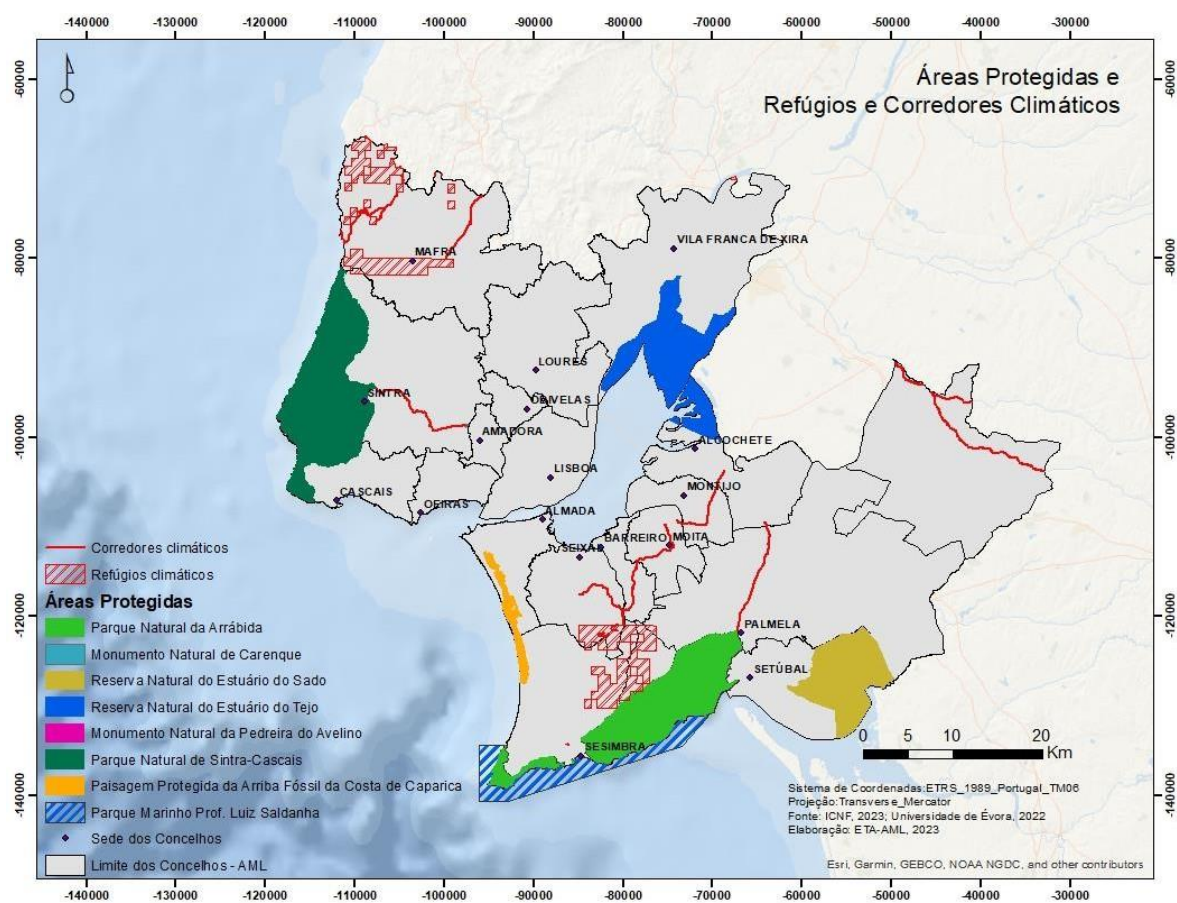
### 1.1.1 MAPA #1

<b>MAPA</b>	Hipsometria e hidrografia
<b>FONTE</b>	Atlas do Ambiente APA
<b>DATA</b>	1982
<b>ESCALA</b>	Regional
<b>UNIDADE</b>	



## 1.1.2 MAPA #2

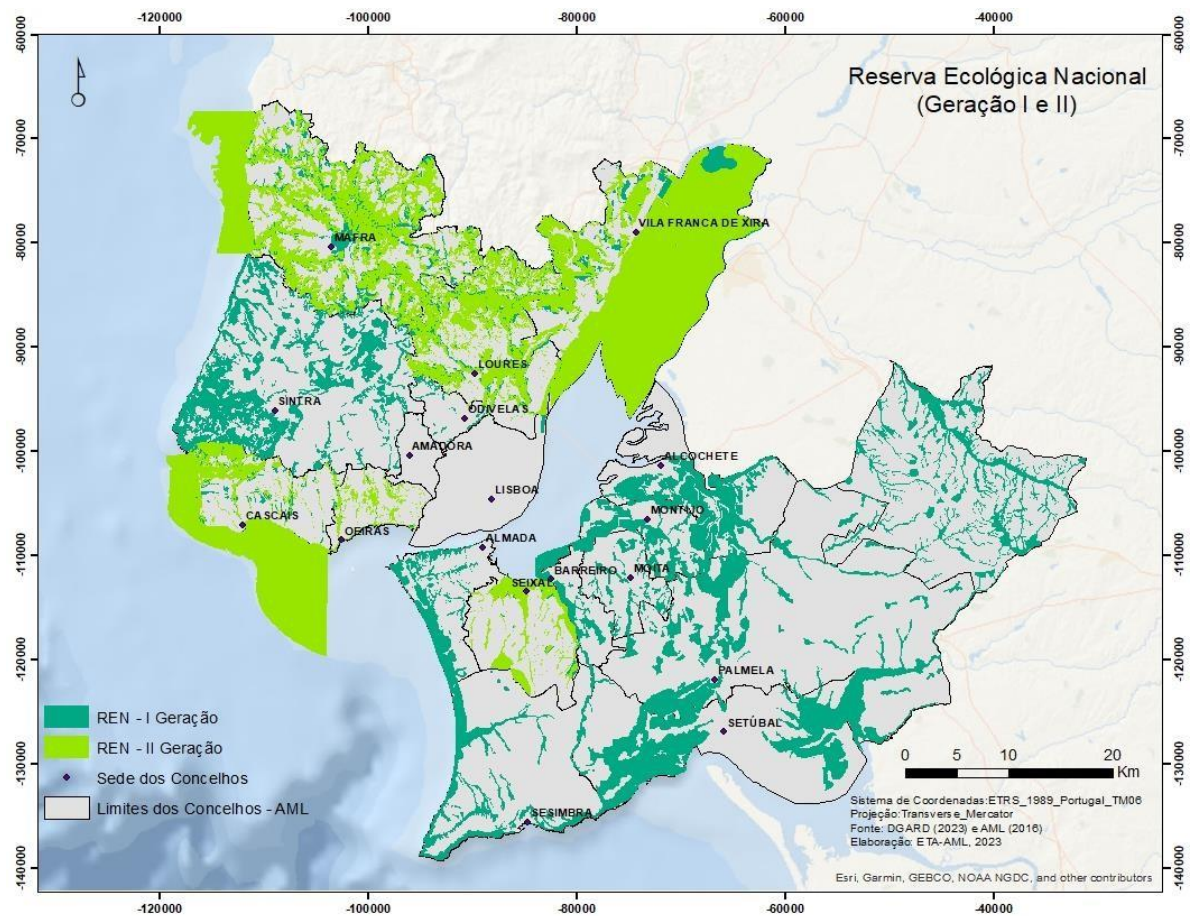
<b>MAPA</b>	Área Protegidas e Refúgios Climáticos
<b>FONTE</b>	ICNF; Universidade de Évora
<b>DATA</b>	2023; 2022
<b>ESCALA</b>	Regional
<b>UNIDADE</b>	Metros





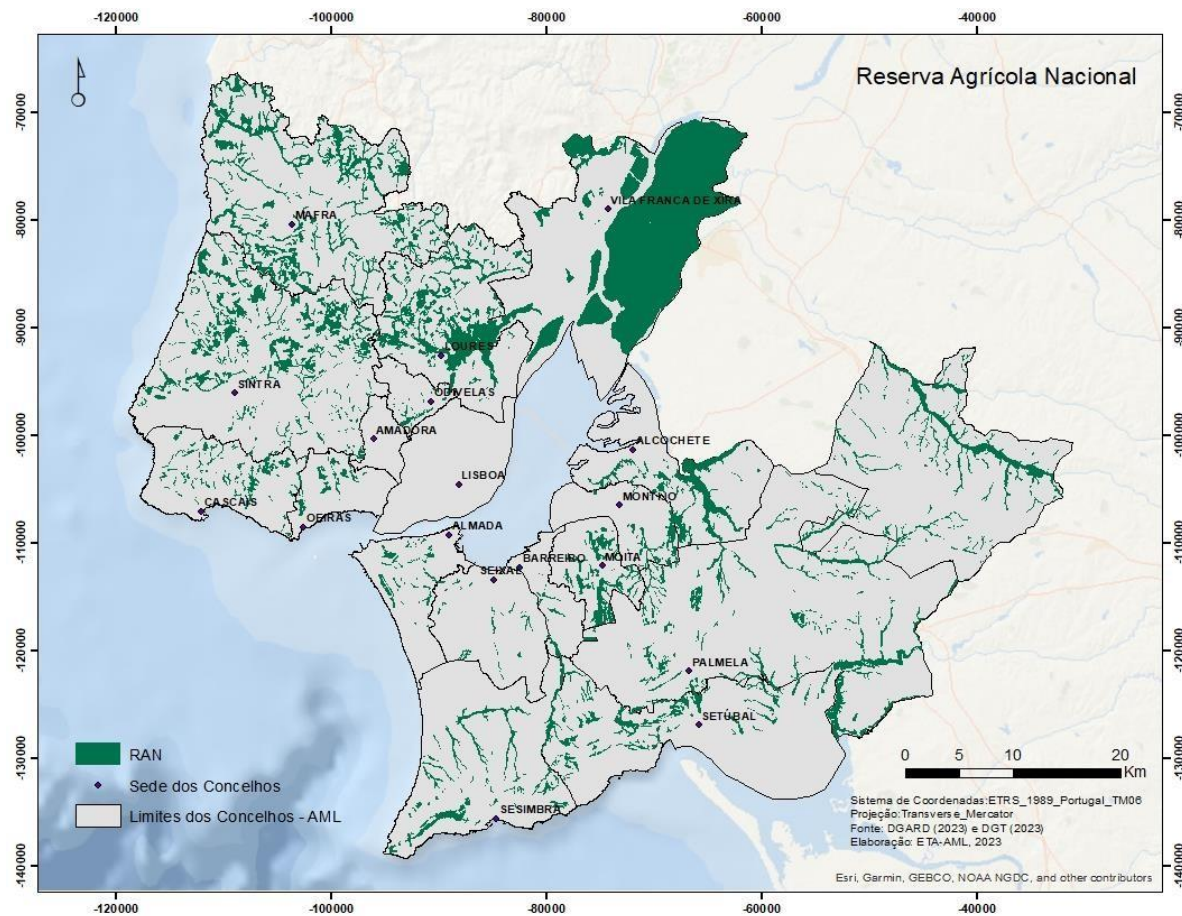
### 1.1.3 MAPA #3

<b>MAPA</b>	Reserva Ecológica Nacional
<b>FONTE</b>	DGARD; AML
<b>DATA</b>	2023; 2016
<b>ESCALA</b>	Regional
<b>UNIDADE</b>	



## 1.1.4 MAPA #4

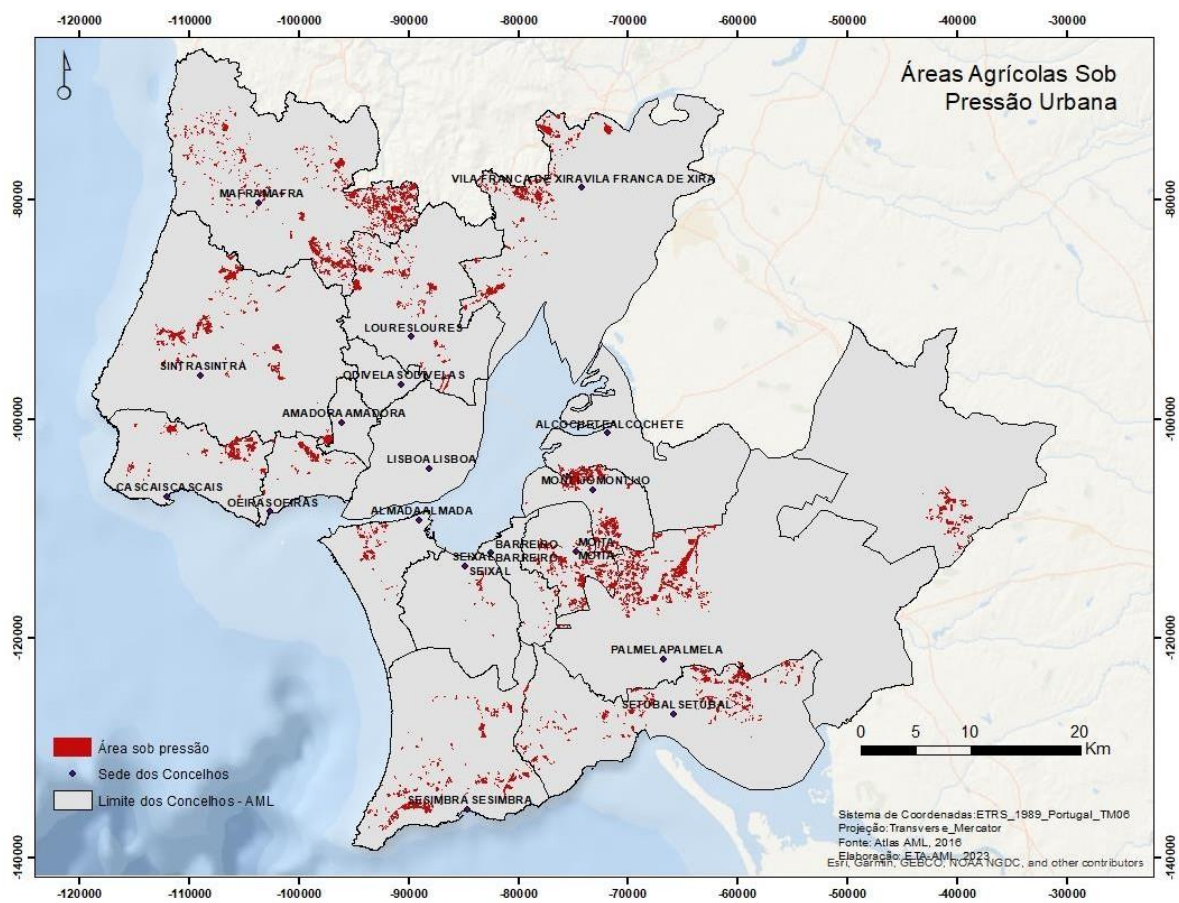
<b>MAPA</b>	Reserva Agrícola Nacional
<b>FONTE</b>	DGARD; DGT
<b>DATA</b>	2023
<b>ESCALA</b>	Regional
<b>UNIDADE</b>	





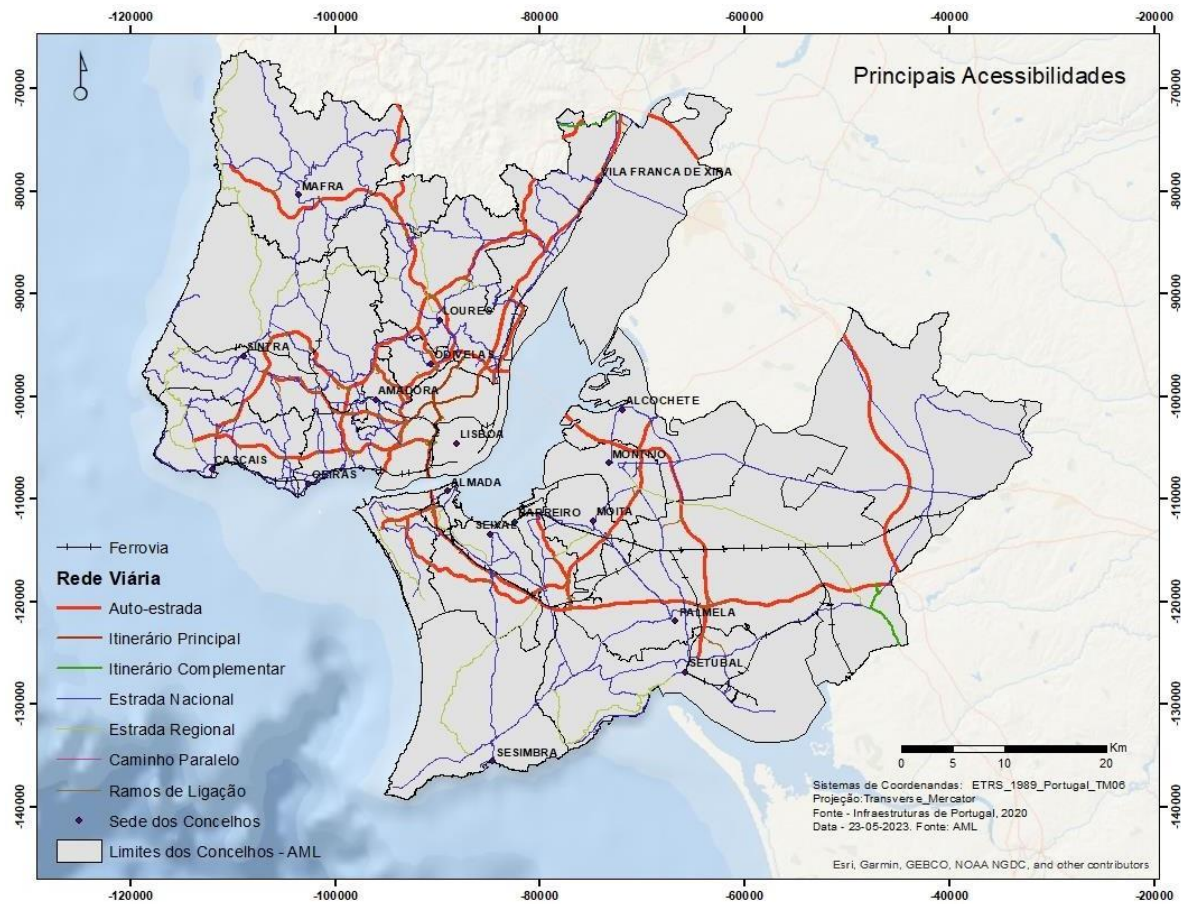
## 1.1.5 MAPA #5

<b>MAPA</b>	Áreas agrícolas sob pressão urbana
<b>FONTE</b>	Atlas AML
<b>DATA</b>	2016
<b>ESCALA</b>	Regional
<b>UNIDADE</b>	



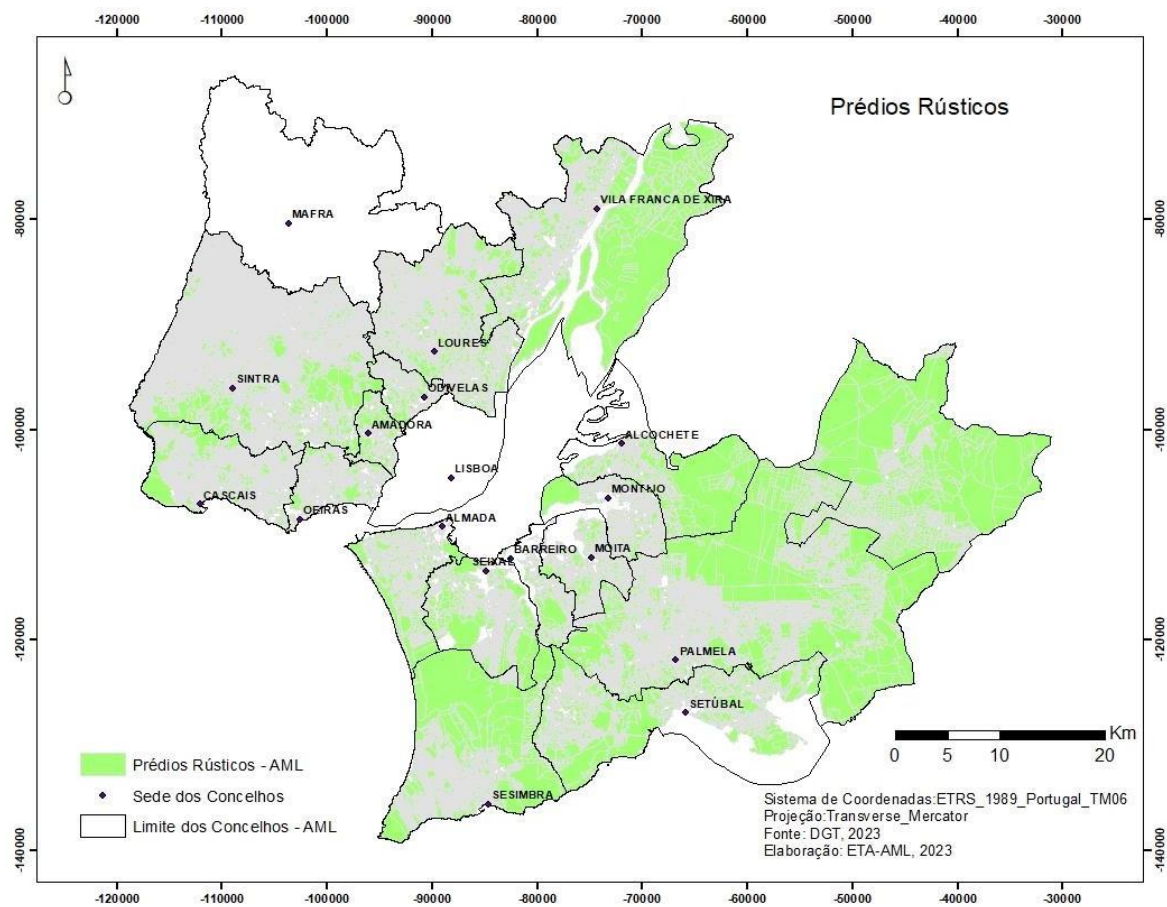
## 1.1.6 MAPA #6

<b>MAPA</b>	Principais Acessibilidades
<b>FONTE</b>	Infraestrutura de Portugal
<b>DATA</b>	2020
<b>ESCALA</b>	Regional
<b>UNIDADE</b>	-



## 1.1.7 MAPA #7

<b>MAPA</b>	Cadastro dos prédios rústicos
<b>FONTE</b>	Direção Geral do Território
<b>DATA</b>	2023
<b>ESCALA</b>	Regional
<b>UNIDADE</b>	-

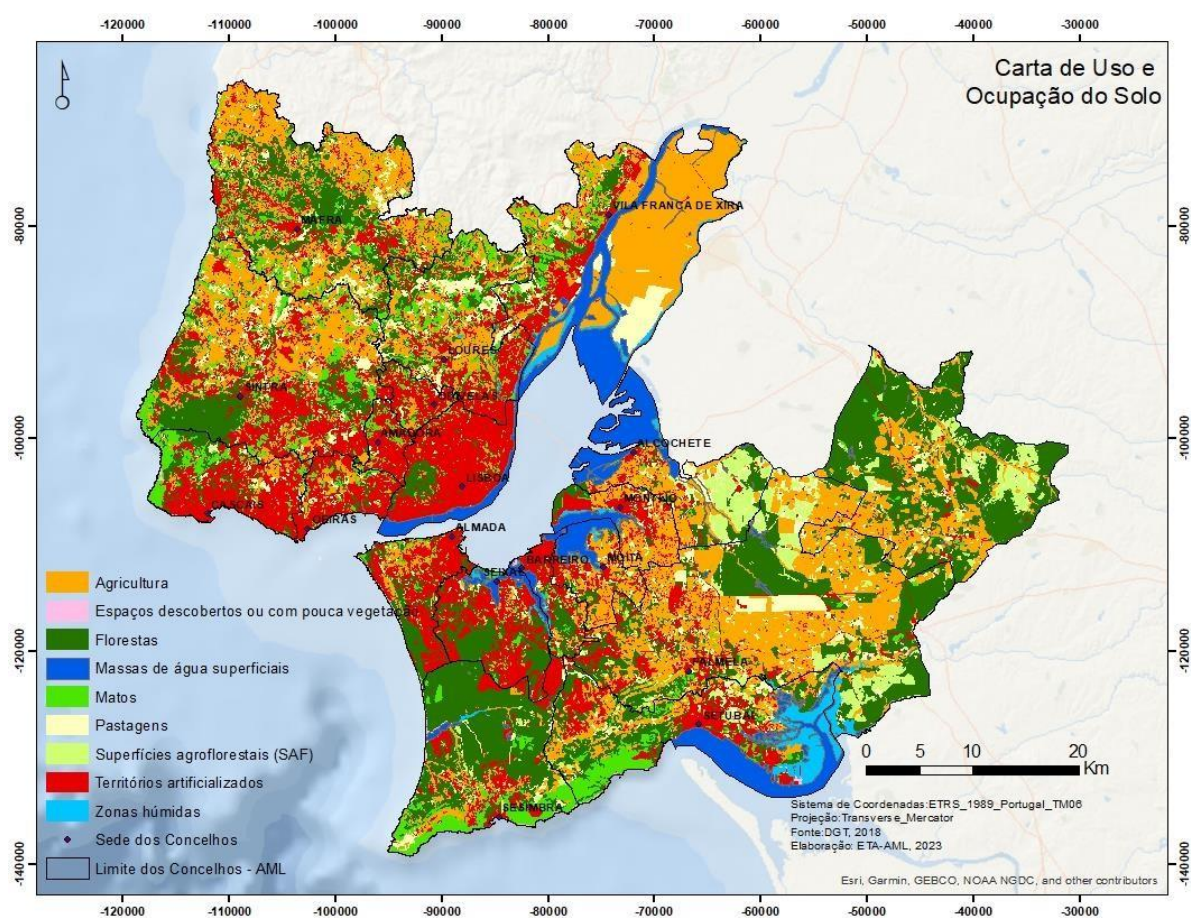




## 1.2 PRODUÇÃO

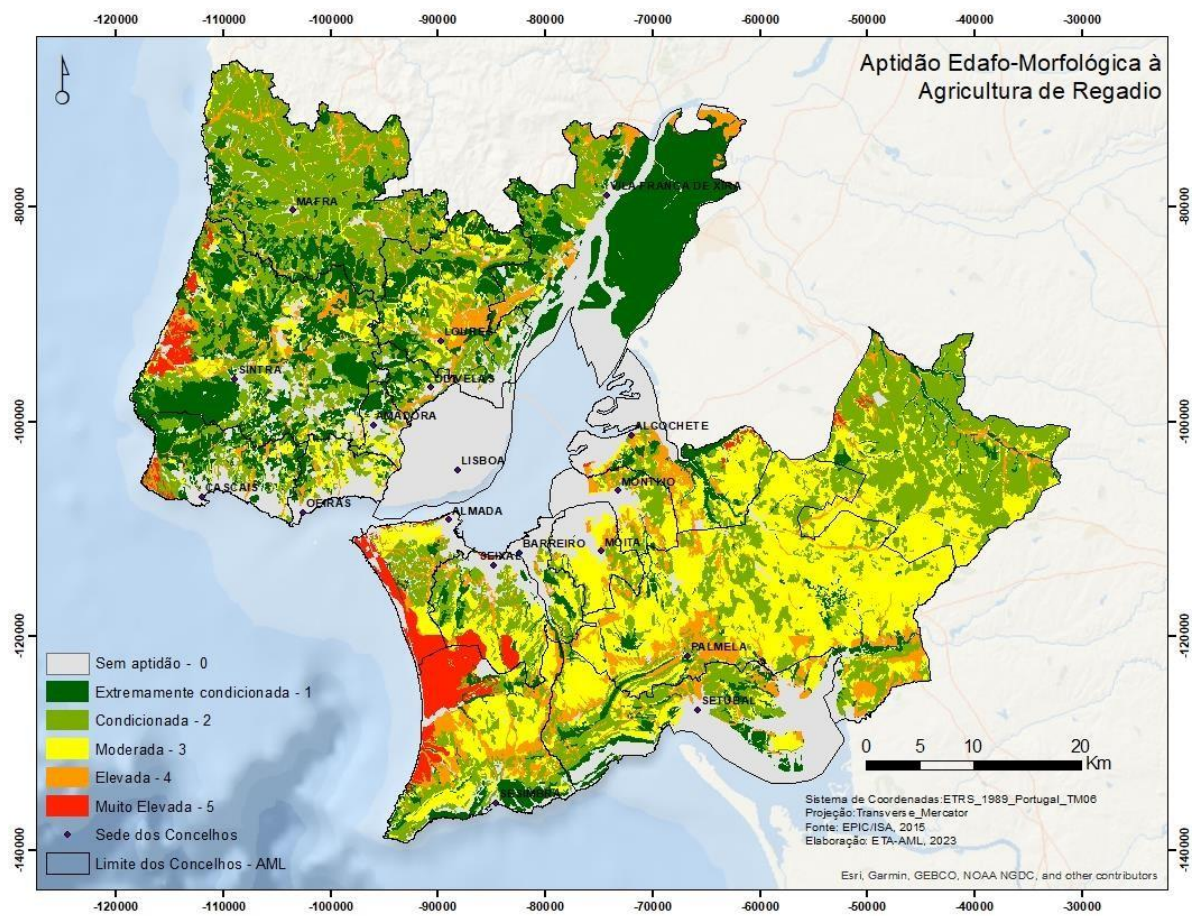
### 1.2.1 MAPA #8

<b>MAPA</b>	Carta de Uso e Ocupação dos Solos
<b>FONTE</b>	DGT
<b>DATA</b>	2018
<b>ESCALA</b>	Regional
<b>UNIDADE</b>	



## 1.2.2 MAPA #9

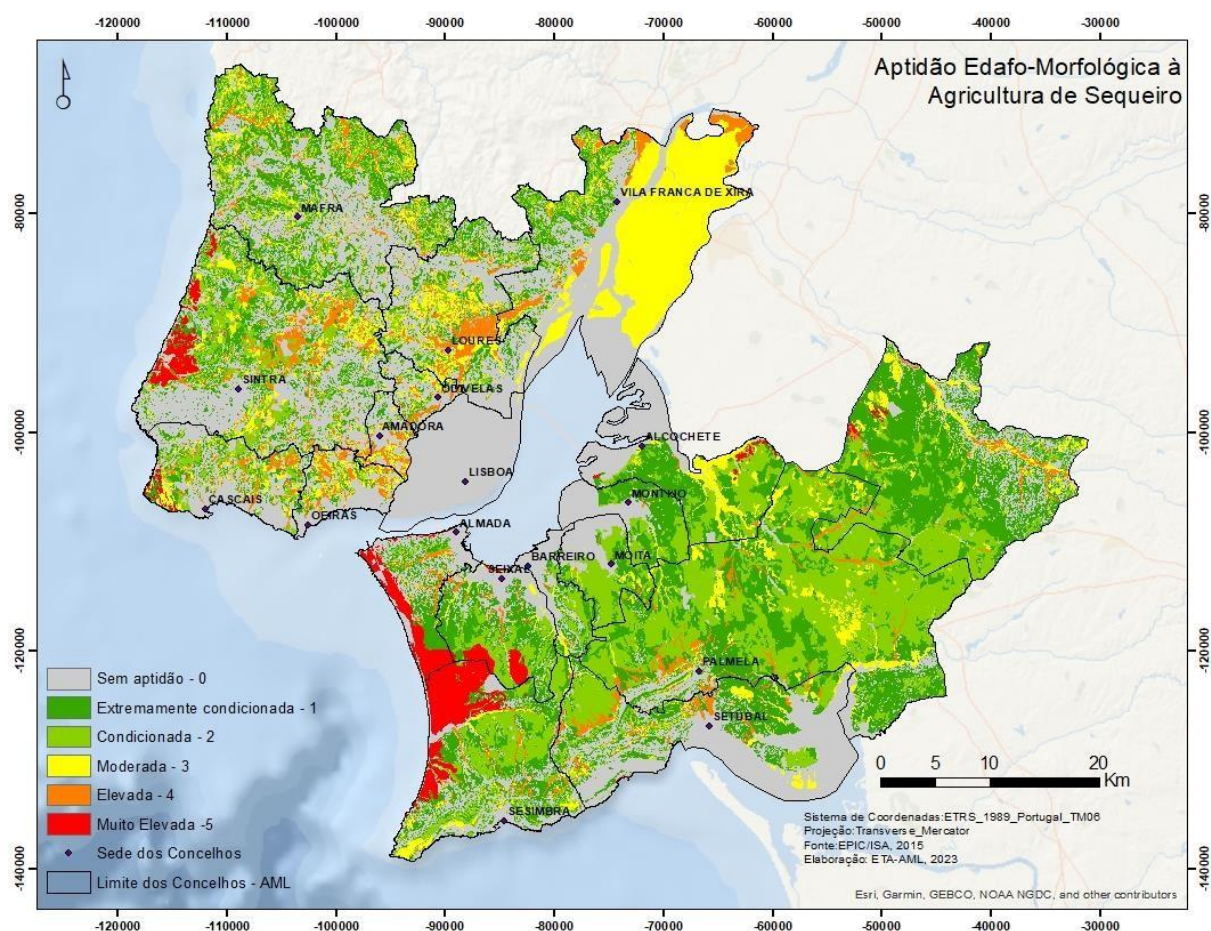
<b>MAPA</b>	Aptidão edofo-morfológica à agricultura de regadio
<b>FONTE</b>	EPIC/ISA
<b>DATA</b>	2015
<b>ESCALA</b>	Regional
<b>UNIDADE</b>	





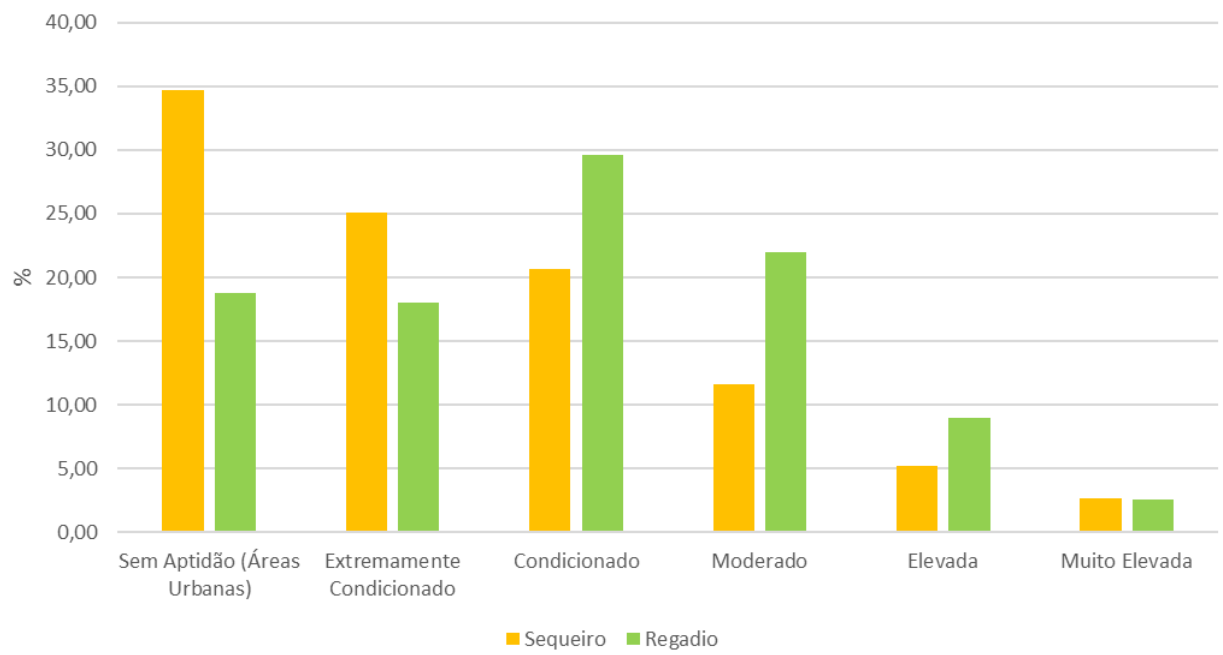
## 1.2.3 MAPA #10

<b>MAPA</b>	Aptidão edafo-morfológica à agricultura de sequeiro
<b>FONTE</b>	EPIC/ISA
<b>DATA</b>	2015
<b>ESCALA</b>	Regional
<b>UNIDADE</b>	



Classe	Sequeiro (%)	Regadio (%)
Sem Aptidão (Áreas Urbanas)	34,71	18,76
Extremamente condicionado	25,08	18,02
Condicionado	20,68	29,61
Moderado	11,61	22,02
Elevada	5,25	9,00
Muito elevada	2,67	2,59

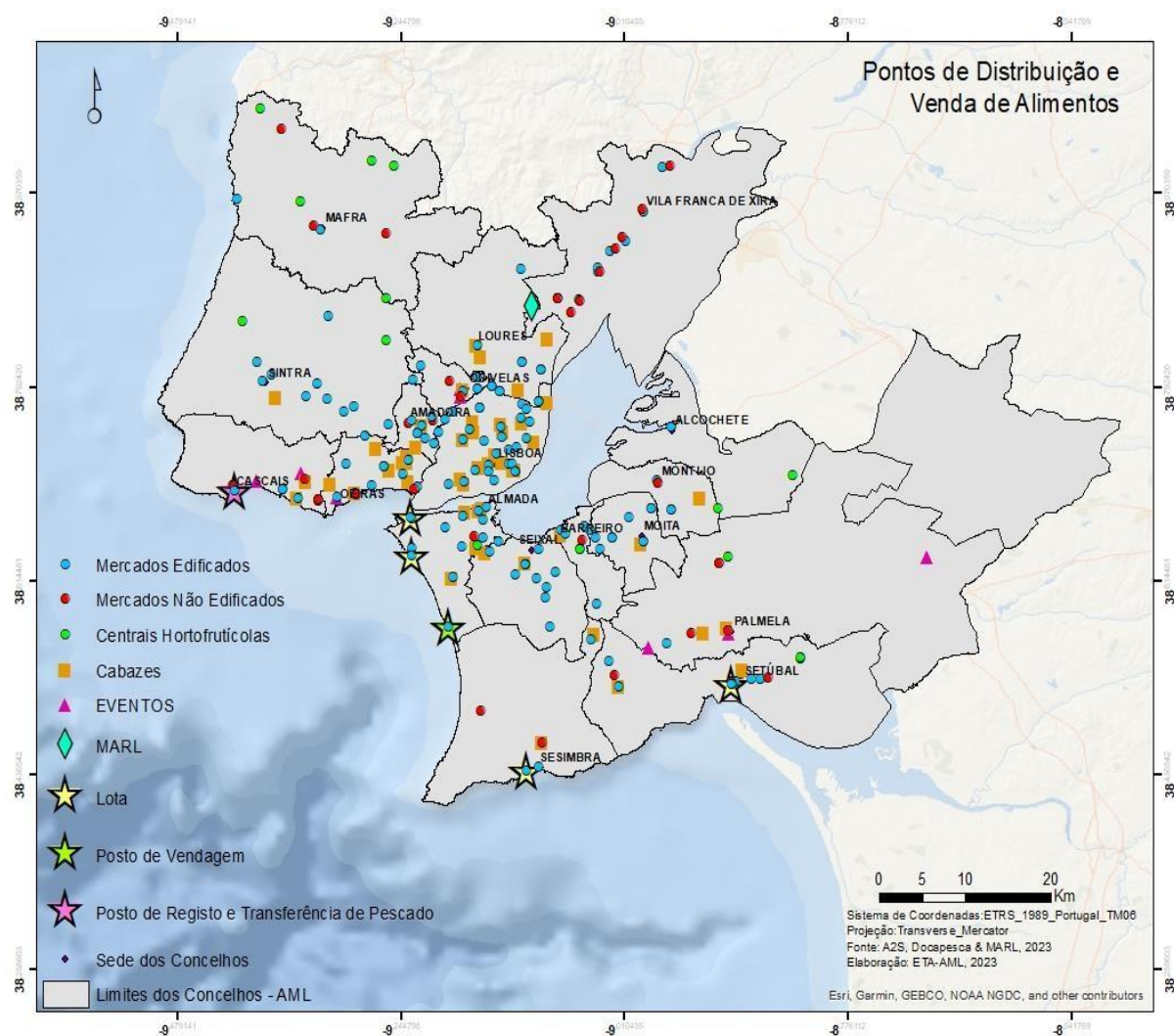
### Aptidão edafo-morfológica dos Solos para Agricultura



## 1.3 DISTRIBUIÇÃO

### 1.3.1 MAPA #11

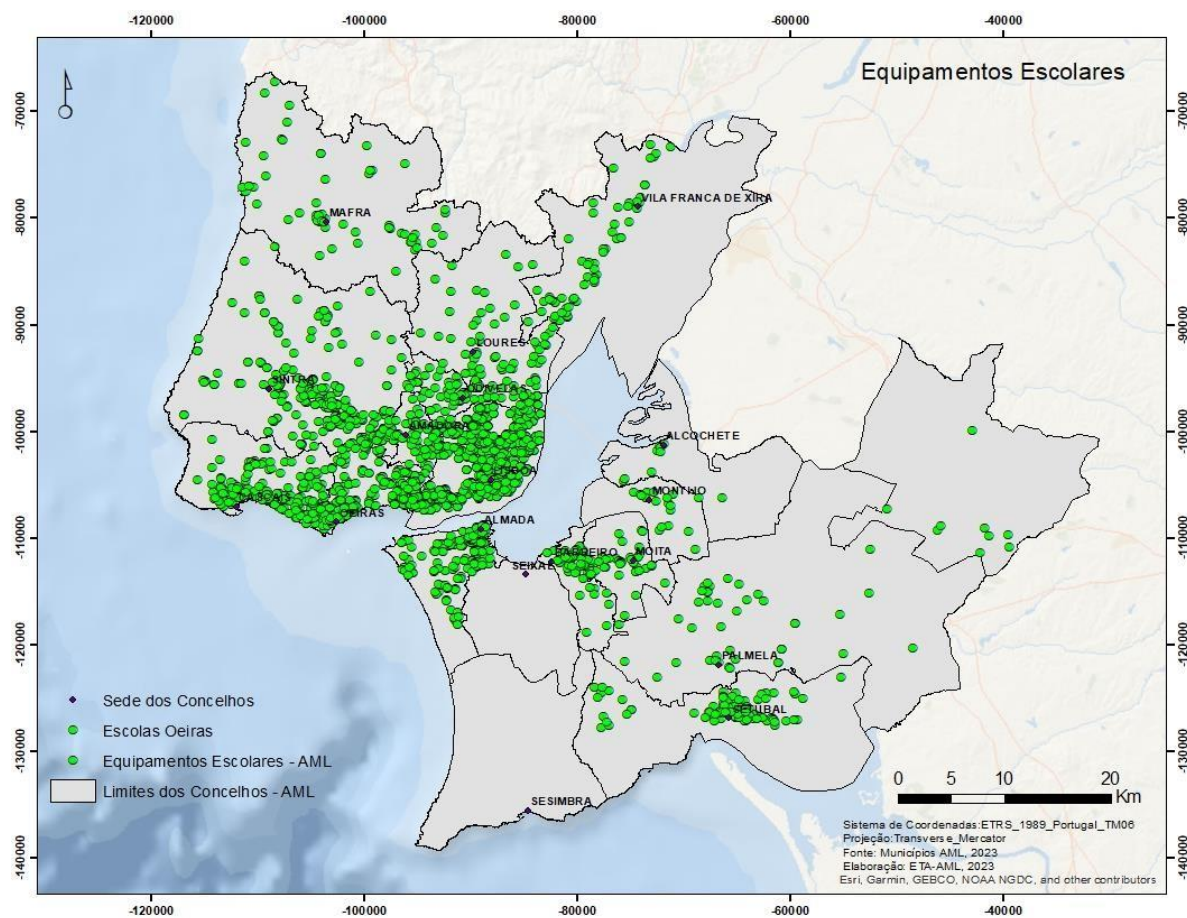
<b>MAPA</b>	Pontos de Distribuição e Vendas de Alimentos
<b>FONTE</b>	A2S, Docapescas e MARL
<b>DATA</b>	2023
<b>ESCALA</b>	Regional
<b>UNIDADE</b>	



## 1.4 CONSUMO

### 1.4.1 MAPA #12

<b>MAPA</b>	Equipamentos Escolares
<b>FONTE</b>	Municípios AML
<b>DATA</b>	2023
<b>ESCALA</b>	Municipal
<b>UNIDADE</b>	

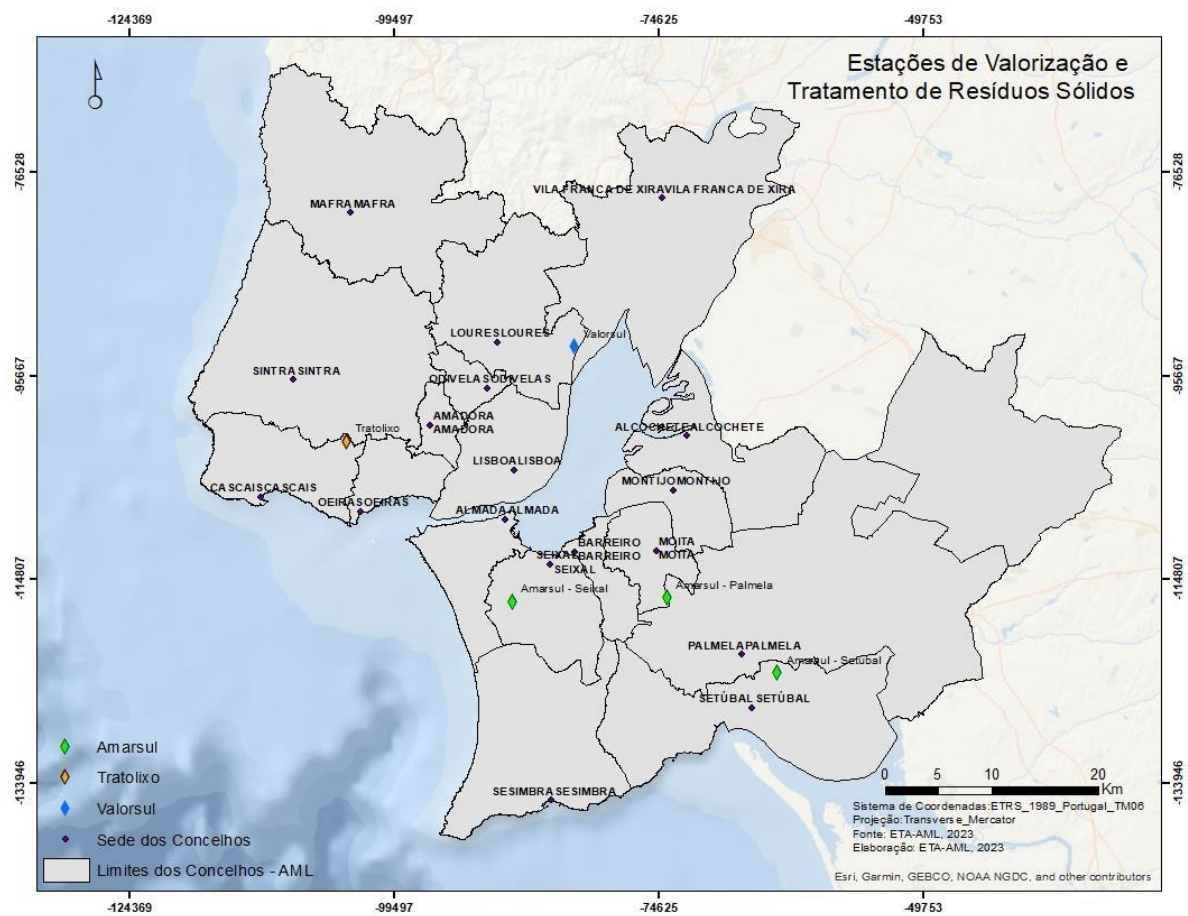




## 1.5 RESÍDUOS ORGÂNICOS ALIMENTARES

### 1.5.1 MAPA #13

<b>MAPA</b>	Estações de Valorização e Tratamento de Resíduos Sólidos Urbanos
<b>FONTE</b>	ETA- AML
<b>DATA</b>	2023
<b>ESCALA</b>	Municipal
<b>UNIDADE</b>	

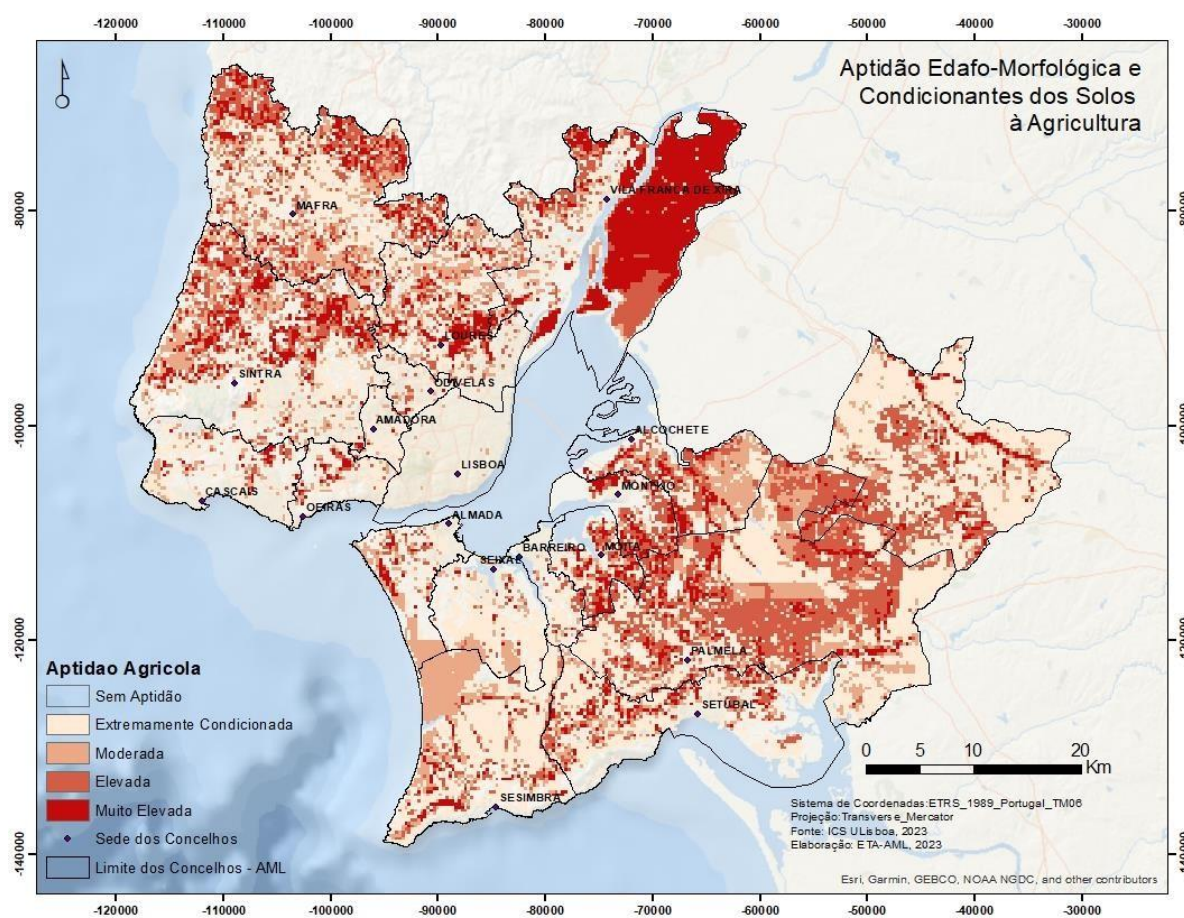




## 1.6 POTENCIAL PARA A INSTALAÇÃO DE PARQUES AGROALIMENTARES

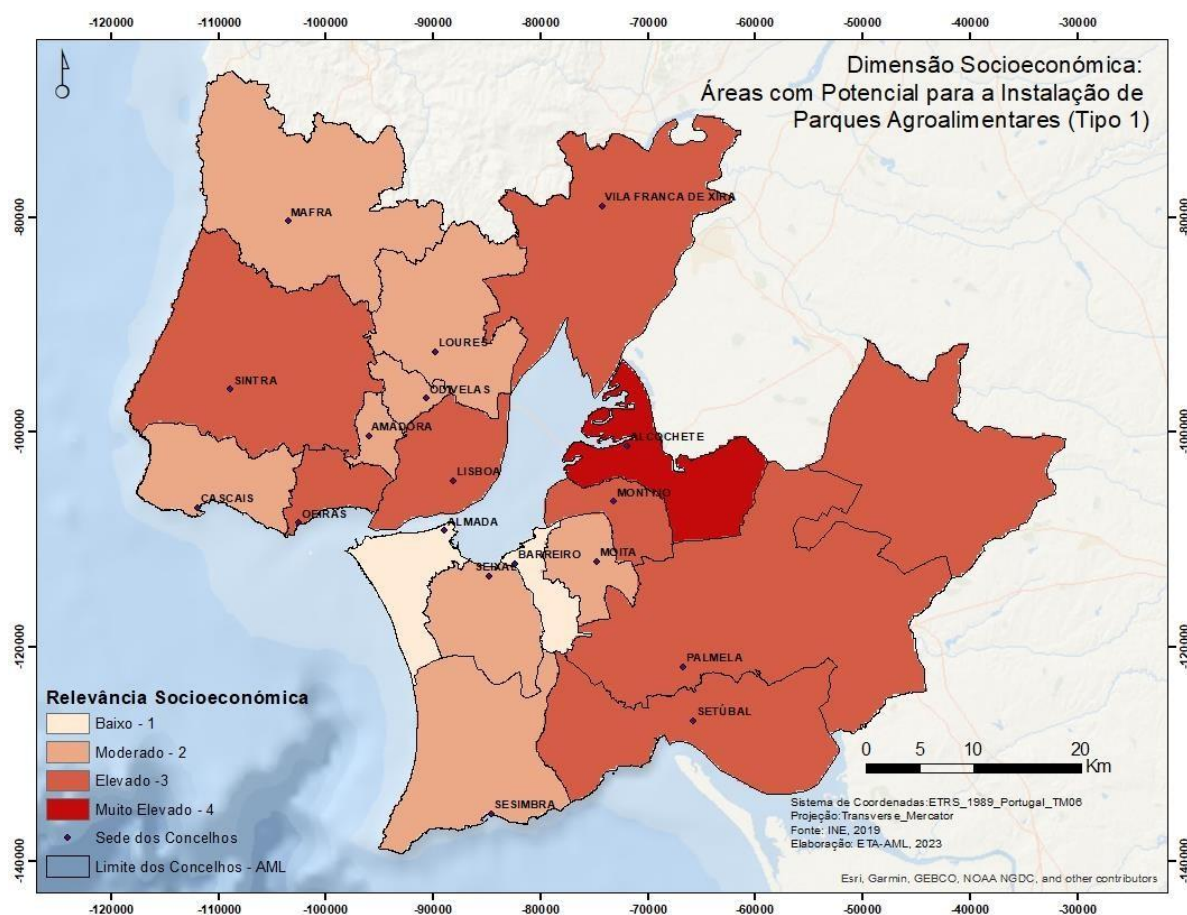
### 1.6.1 MAPA #14

<b>MAPA</b>	Aptidão Ecológica e Condicionantes dos Solos à Agricultura
<b>FONTE</b>	ETA- AML
<b>DATA</b>	2023
<b>ESCALA</b>	Regional
<b>UNIDADE</b>	



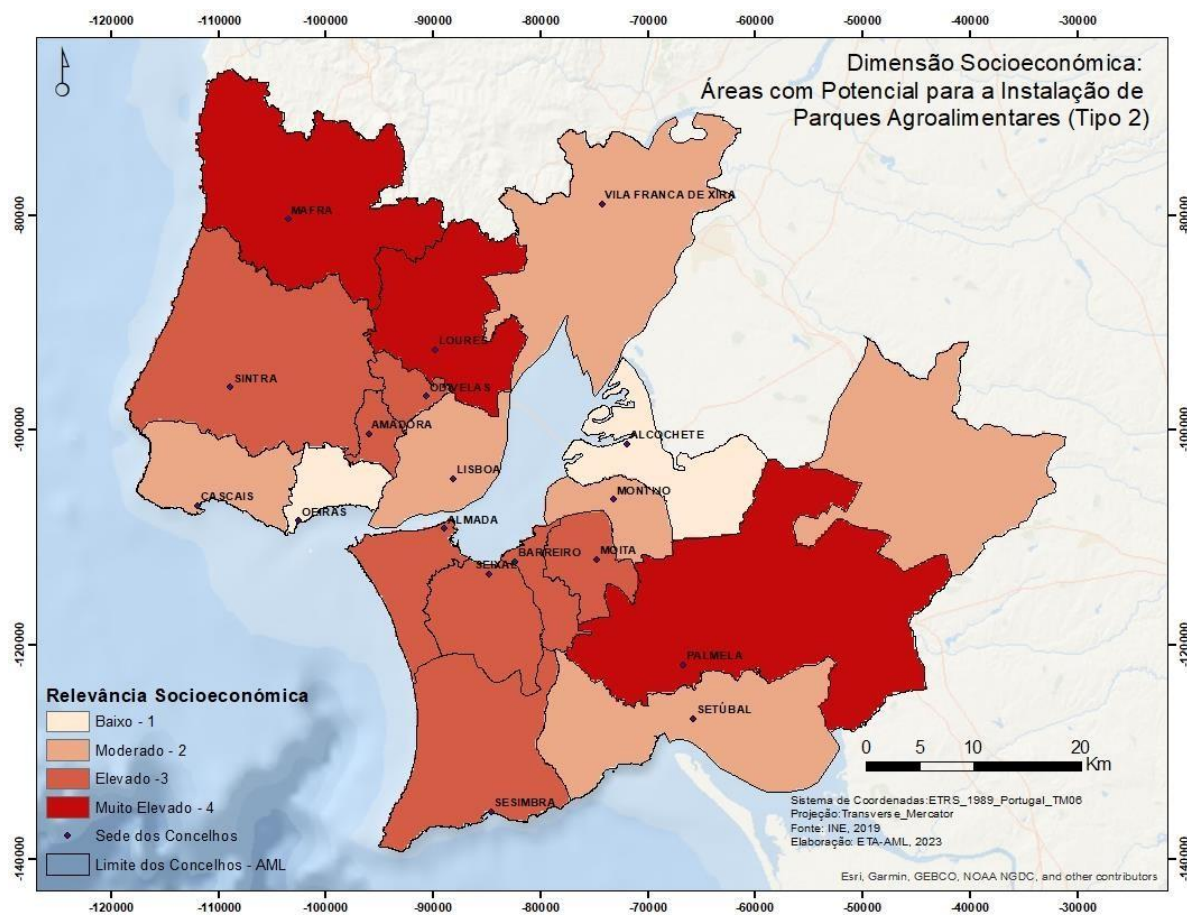
## 1.6.2 MAPA #15

<b>MAPA</b>	Dimensão Socioeconómica: Áreas com Potencial para instalação de Parques Agroalimentares (Tipo 1)
<b>FONTE</b>	ETA- AML
<b>DATA</b>	2023
<b>ESCALA</b>	Regional
<b>UNIDADE</b>	



## 1.6.3 MAPA #16

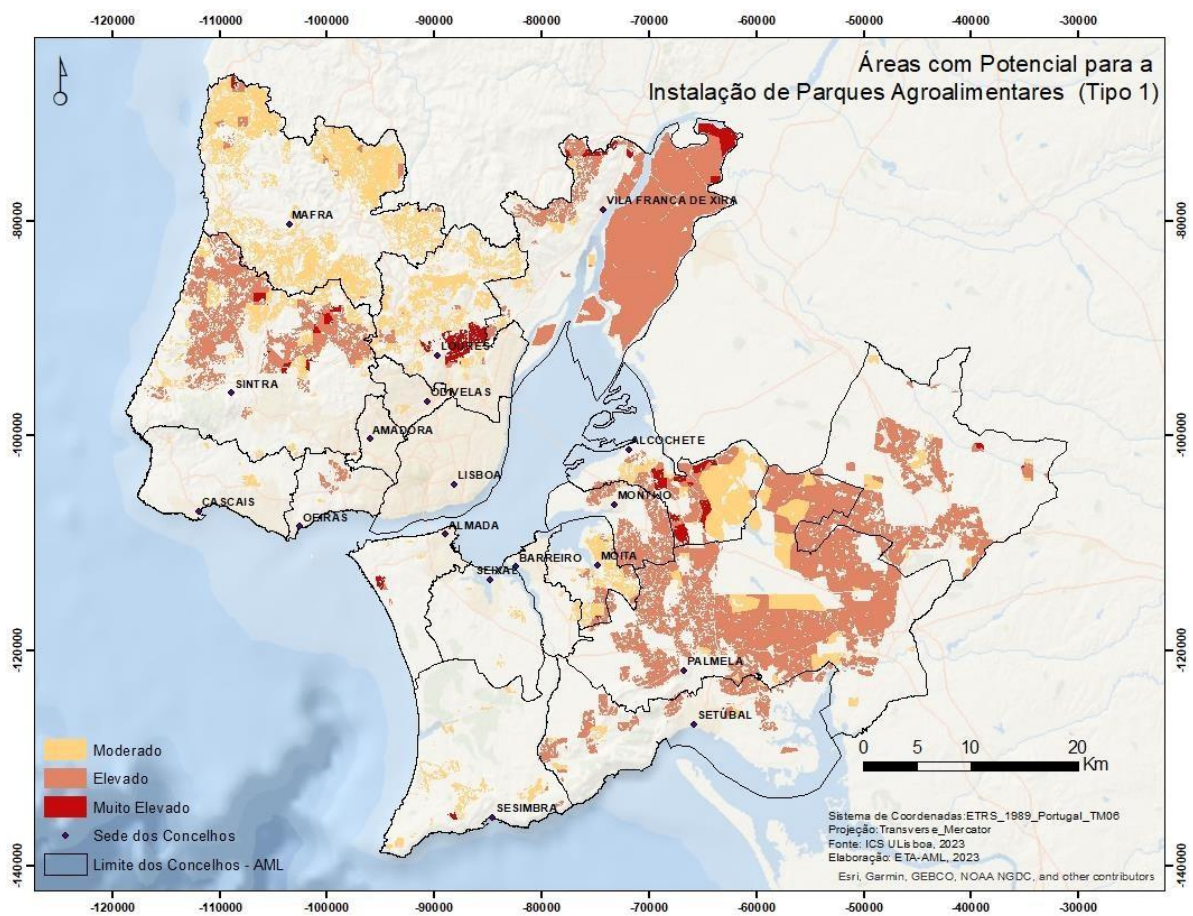
<b>MAPA</b>	Dimensão Socioeconómica: Áreas com Potencial para instalação de Parques Agroalimentares (Tipo 2)
<b>FONTE</b>	ETA- AML
<b>DATA</b>	2023
<b>ESCALA</b>	Regional
<b>UNIDADE</b>	





## 1.6.4 MAPA #17

<b>MAPA</b>	Áreas com Potencial para Instalação de Parques Agroalimentares (Tipo 1)
<b>FONTE</b>	ETA- AML
<b>DATA</b>	2023
<b>ESCALA</b>	Regional
<b>UNIDADE</b>	



## 1.6.5 MAPA #18

<b>MAPA</b>	Áreas com Potencial para Instalação de Parques Agroalimentares (Tipo 2)
<b>FONTE</b>	ETA- AML
<b>DATA</b>	2023
<b>ESCALA</b>	Regional
<b>UNIDADE</b>	

